



II MIĘDZYNARODOWA PREZENTACJA TWÓRCZOŚCI PLASTYCZNEJ ARTYSTÓW ŁEMKOWSZCZYZNY

ŁEMKOWSKIE JERUZALEM

MAŁOPOLSKA GALERIA SZTUKI "DWÓR KARWACJANÓW"
GORLICE, LIPIEC 2002

II MIĘDZYNARODOWA PREZENTACJA TWÓRCZOŚCI PLASTYCZNEJ ARTYSTÓW ŁEMKOWSZCZYZNY

ŁEMKOWSKIE JERUZALEM

MAŁOPOLSKA GALERIA SZTUKI "DWÓR KARWACJANÓW"
GORLICE, LIPIEC 2002

AGATA WARCHOLAK-BRONISZEWSKA - POLSKA
KLAUDIA MAŚLEJ - POLSKA
ANNA BULKINA - UKRAINA
ANDRZEJ POLAŃSKI - POLSKA
JAROSŁAW POLAŃSKI - POLSKA
BOGDAN KAREŁ - POLSKA
NESTOR BORDUN - UKRAINA
NATALIA HŁADYK - POLSKA
OLEKSIJ HOROSZCZAK - UKRAINA
OLEH DAWYDENKO - UKRAINA
ALEKSANDRA ZALITACZ - POLSKA
JULIA SŁOMIŃSKA - POLSKA
PAVOL MIHALIĆ - SŁOWACJA
DMYTRO STEĆKO - UKRAINA
MARIA BODNAR - POLSKA
MIROSLAV CAPOVČAK - SŁOWACJA
ANNA OKSANA DYMYTERKO-TUCKA - POLSKA
MATEUSZ BUDZYŃSKI - POLSKA
MYCHAJŁO TIMOSZENKO - RUMUNIA
OKSANA SZUPTAR - UKRAINA
SERHIJ PETLUK - UKRAINA

"Łemkowskie Jeruzalem"

Wystawa sztuki współczesnej „Łemkowskie Jeruzalem” jest próbą odpowiedzi na nurtujące organizatorów pytanie o zdolność trwania i możliwość twórczej kontynuacji kultury po katastrofie wysiedleń. Czy kształtowany wysiłkiem pokoleń, fenomen kultury łemkowszczyzny ocalał swą płodność?

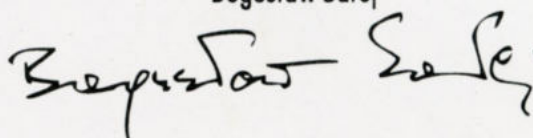
Choć żyjący dziś poza łemkowszczyznę nosiciele jej kultury, nie są w stanie tworzyć instytucji życia kulturalnego, to jednak niewątpliwie biorą udział w nieprzerwanej realizacji przekazu kulturowego. Sztuki plastyczne mają w nim swe niezaprzeczalne miejsce.

Tym co łączy prezentowanych tu twórców jest ich związek z łemkowszczyzną, ważność tego miejsca na Ziemi dla każdego z nich. Są skłonni uznać je za jedno z centrów swego osobistego świata, za miejsce odniesienia również dla swych artystycznych wyborów.

Celem wystawy "Łemkowskie Jeruzalem" jest rozpoznanie i integracja środowiska twórców związanych z łemkowszczyzną, wykreowanie miejsca prezentacji współcześnie tworzonych prac. Wreszcie - ukształtowanie środowiska odbiorców z zaangażowaniem śledzących osiągnięcia twórców.

Organizatorzy nie chcą pełnić roli muzealników. Pragną by doroczne „Łemkowskie Jeruzalem” stało się przede wszystkim miejscem otwartego spotkania artystów tworzących dziś w różnych środowiskach społecznych i artystycznych. Organizatorom towarzyszy przekonanie, że będzie to sztuka żywa i aktualna, nieskrępowana jakimikolwiek ograniczeniami. Przekonani, że uniwersalny mit Jeruzalem jest niewyczerpanym oparciem dla wszelkich działań związanych z kontynuacją kultury utraconej ojczyzny, zdecydowali się do niego odwołać.

Bogusław Sałaj





MATEUSZ BUDZYŃSKI - "PORTRET" (OLEJ)



DMYTRO STEĆKO - "WIERA" (OLEJ)



ANNA OKSANA DMYTERKO-TUCKA - "MOSTY" (FORMA PRZESTRZENNA)



OLEKSIJ HOROSZKO - TRYPTYK "PTAKI" (RELIEF - COLLAGES)



JULIA SĘOMIŃSKA - Z CYKLU "DRZEWA" (RYSUNEK ŁAWOWANY)



MIROSLAV CAPOVČAK - "W UPALNE, LETNIE POPOŁUDNIE" (OLEJ)



ALEKSANDRA ZALITACZ - "ZAGRODA" (OLEJ)



ANDRZEJ POLAŃSKI - "UROCZYSKO" (OLEJ)



OKSANA SZUPTAR - "ŻYCIE LUDZKIE" (OLEJ)



SERHIJ PETLUK - "OBRAZ WE WNĘTRZU" (OLEJ)



OLEH DAWYDENKO - "MARNOSC NAD MARNOSCAMI" (OLEJ)



PAVOL MICHALIČ - "NOKTURN III" (OLEJ)



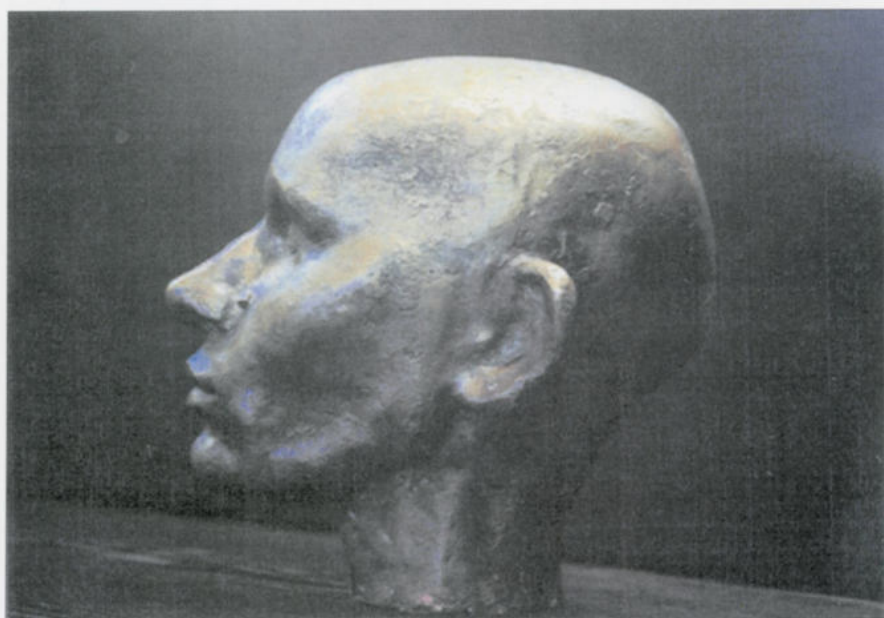
NATALIA HŁADYK - "POSTACIE" (COLLAGES)



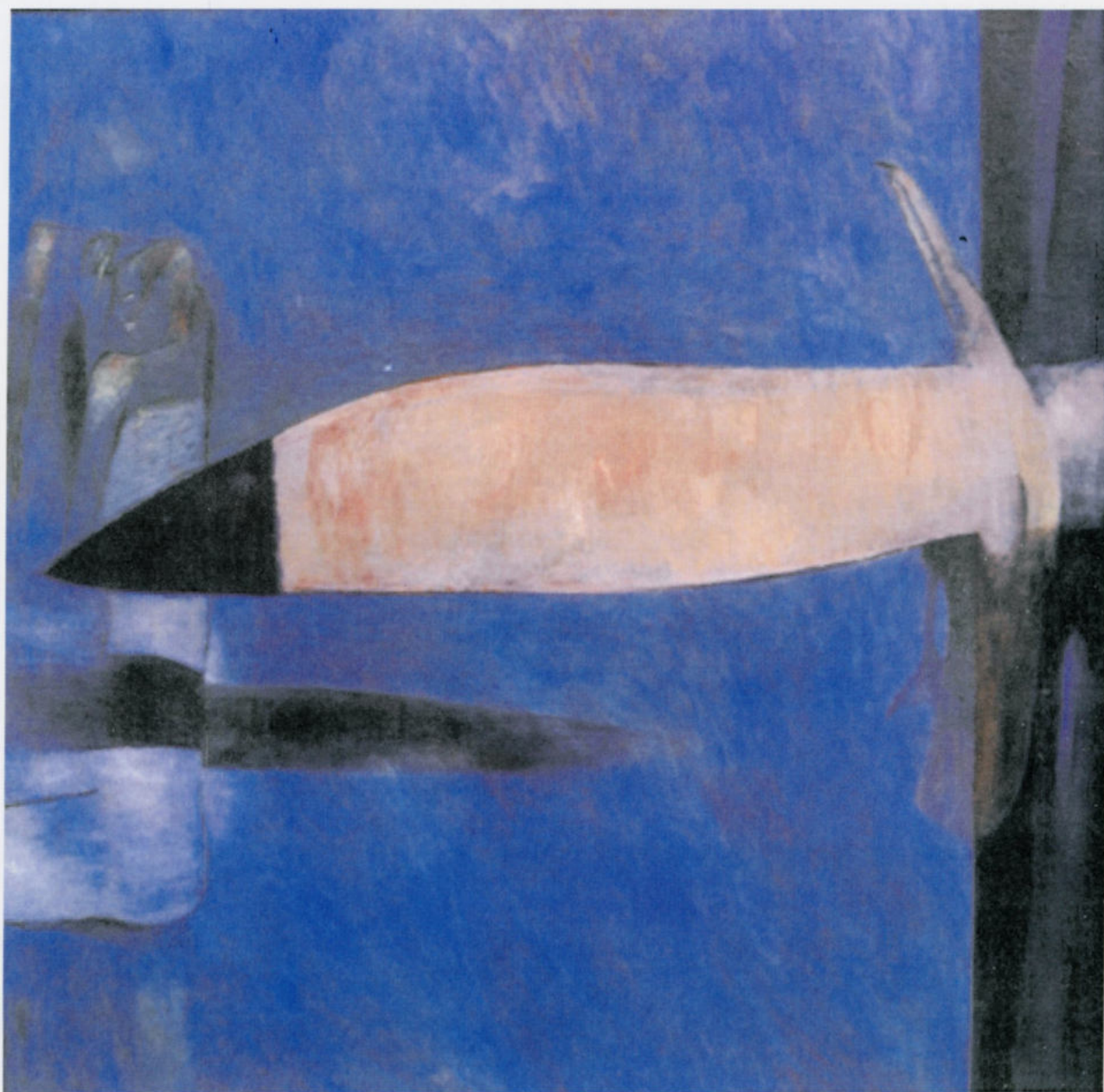
ANNA BULKINA - "W POKOJU" (OLEJ)



MYCHAJŁO TIMOSZENKO "LOS" (AKWAFORTA)



JAROSŁAW POLAŃSKI - "PORTRET" (BRĄZ)



NESTOR BORDUN - "NA ROZDROŽU" (OLEJ)



MARIA BODNAR - "EWANGELIŚCI" (RYSUNEK)



BOGDAN KAREŁ - "ŻYDOWSKA KAPELA" (RZEŻBA W DREWNIĘ)

ORGANIZATORZY II MIĘDZYNARODOWYCH PREZENTACJI TWÓRCZOŚCI PLASTYCZNEJ ARTYSTÓW ŁEMKOWSZCZYZNY
ORAZ ARTYŚCI BIORĄCY UDZIAŁ W WYSTAWIE SERDECZNIE DZIĘKUJĄ
MINISTERSTWU KULTURY I SZTUKI W WARSZAWIE
URZĘDOWI MARSZAŁKOWSKIEMU WOJEWÓDZTWA MAŁOPOLSKIEGO
SYMPATYKOM I PRZYJACIOŁOM ZA OKAZANĄ POMOC W ORGANIZACJI WYSTAWY I DRUKU NINIEJSZEGO KATALOGU.

ZJEDNOCZENIE ŁEMKÓW
MAŁOPOLSKA GALERIA SZTUKI "DWÓR KARWACJANÓW" W GORLICACH

ISBN 83-915278-6-7

WYDAWCA: "GRAFION S.C. NA ZLECENIE "ZJEDNOCZENIA ŁEMKÓW"
PROJEKT I SKŁAD KOMPUTEROWY: "GRAFION" S.C.



FOTOGRAFIE: ROBERT HUK



Województwo
Małopolskie



MAŁOPOLSKA GALERIA SZTUKI
"DWÓR KARWACJANÓW"
38-300 GORLICE
UL. WRÓBLEWSKIEGO 10A
TEL. (10xx 18) 353-56-18
FAX (10xx 18) 353-53-01
www.gorlice.art.pl